

サレーク

tsalach

食品輸入トータルサポート



Make your food business Smarter



We Trust
We Trustworthy




Tsalach - サレーク とはヘブライ語

で「前進させる - To advance」、「繁栄させる-Prospere」、「利益をもたらす - Be profitable」という意味を持ちます。当社は食品業界のお客様が株式会社Tsalachのサービスを体験していただくことで、お客様の更なる前進、繁栄、高利益を目標としています。

tsalach

Tsalach your business

Who we are



Tsalach (サレーク)は、一般食品や食品原料の国際的な調達をサポートするプロフェッショナルチームです。お客様が世界中から必要な商品を効率的に、確実に手に入れられるよう、輸入手続きから食品表示ラベル作成までトータルでサポートします。

私たちは効率化への注力により、費用と時間の大幅な節約、さらにミスコミュニケーションに起因するリスクの最小化を実現します。Tsalachはお客様が販売活動に集中できるよう、食品輸入の各ステップを確実にスムーズにナビゲートし、全力でサポートいたします。

Tokyo, Japan

食品を輸入しようと思った時 このような悩みはございませんか？

輸入前

- ・出港してから、不適合の添加物が含まれていることが判明され、通関できず破棄になるか不安。
- ・輸入を決める前に専門家に相談したい。

輸入手続き中

- ・輸入通関対応に手間がかかるので、外注したい。
- ・検疫所の質問に回答できるか不安。

輸入後

- ・一括表示からラベルデザインまで全部対応してくれる業者を探したい。
- ・商品規格書等作成ができる人が足りない。

書類翻訳

- ・社内に翻訳できる社員がない。
- ・翻訳書類に不備が多く、その後の書類に全部影響される。

**サレークに依頼することにより、
このような悩みはすべて解決できます！**

株式会社Tsalach

サービス概要

輸入事前確認

輸入統計データ確認

製造工程図確認

各種検査依頼

成分表確認

関税率確認

輸入通関対応

違反報告書作成

通関業者対応

検疫所対応

必要なサービスだけ自由に



Discover our professional services.

食品表示作成

パッケージ編集・訂正(表面)

パッケージ編集(裏面)

食品ラベル表示例

食品表示案作成

クロスチェック

ラベルシール

国内販売時必要書類作成

マーケティングサポート-消費者向け

書類作成サポート-法人向け

ホームページの更新

クレーム報告書作成

商品規格書の作成

販促資料の作成

組み合わせることができます。



Tsalachが選ばれる理由

時間節約とコスト削減を実現し、
お客様が販売に集中できるように支援します。

01

輸入に適合している商品が 出荷前にしっかり確認

必要書類を作成しただけで、必ず許可が下りるわけではありません。試しに出荷してみて不許可になると後ほど類似商品も輸入することが難しくなる場合があります。また、処分にも費用がかかるので、事前確認は何よりも重要です。

02

違反無し保障：違反時は返金

万が一通関書類の不備により検疫所から違反商品と判定された場合、弊社のサポート費用を全額返金いたします。これは書類に自信があるからこそできる制度です。

※例外事項は当社営業までお問い合わせください。

03

食品輸入プロが一貫して対応

食品原料・添加物の専門家が書類の翻訳から検疫所と交渉まですべて対応するので、安心してお任せください。また、オリジナル書類を見てから必須情報を事前に確認するので、無駄なやり取りが減り、通関までの時間が極端に短縮できます。

04

事前確認からラベル作成まで一括で対応

輸入通関が終了したら次のステップは食品ラベルを作成することです。ラベル作成に必要な書類は通関書類とも関係があり、シールやパッケージデザインまで当社1社にまとめて任せることで、代行業者同士の連携作業等が必要なくなり、効率が向上します。

05

英語・中国語・韓国語の日本語訳には追加料金無し

英語以外の書類は翻訳する必要があります。但し、表示ラベルは日本語による表示が義務付けられているため、英語書類で通関ができたとしても、表示ラベルを作成するには日本語への翻訳が必須となります。当社は追加料金なしで翻訳に対応いたします。

輸入者様が期待できるメリット

A社：人権費削減 年間500万+α

食品輸入経験のある社員を採用するよりは、輸入だけではなく、輸入からデザイン編集作業まで全般的にサポートするTsalachに依頼したほうがお得。

B社：時間節約 6ヶ月→3ヶ月

何社に依頼する作業をTsalachにまとめて依頼することで時間を最大で半分節約する。それだけでなく、ミス発生も最小限に抑える。

※上記数字は弊社事例を基準にした凡その数字です。



it's not just a potato chip

CONTENTS

- 03 Who we are
- 05 サービス概要
- 07 Tsalachが選ばれる理由
- 10 ■ 輸入事前確認
 - 11 確認内容
- 12 ■ 輸入
 - 13 食品輸入の流れ
 - 14 食品輸入一原材料表作成手順
 - 15 食品輸入一製造工程図作成手順
- 16 ■ 食品表示
 - 17 食品ラベル表示例
 - 18 クロスチェック
 - 19 食品表示案作成
 - 20 食品表示一ラベルシール
 - 21 食品表示一パッケージ編集・訂正(表面)
 - 22 食品表示一パッケージ編集(裏面)
- 23 ■ 販売・マーケティングサポート
 - 24 書類作成サポート一法人向け
 - 25 マーケティングサポート一消費者向け
- 27 食品原料・食品添加物の輸入
- 28 選べるサービス
- 29 問い合わせ



輸入事前確認

11 確認内容



確認内容

What we check

通関時のリスクを減らし効率を上げるために
下記のサービスを提供いたします。

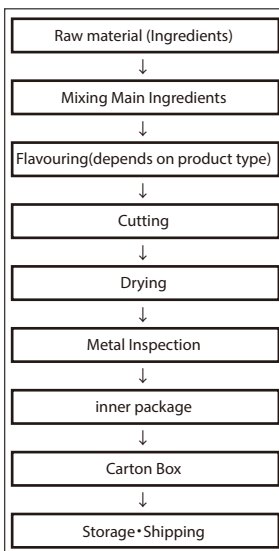
成分確認、製造工程図確認、関税率確認、
各種検査依頼、輸入統計データ確認。

事前確認 報告書

原材料表例

品名	規格	数量	単位	備考
小麦粉	強力	100	kg	
砂糖	白砂糖	50	kg	
卵	卵	10	個	
バター	無塩	20	kg	
酵母	ドライ	5	kg	
食塩	精製	10	kg	
香料	バニラ	1	kg	
乳化剤	卵黄	5	kg	
膨張剤	ベーキングパウダー	2	kg	
着色料	赤	0.1	kg	
酸化防止剤	ビタミンE	0.5	kg	
水分		100	g	
総重量		198.5	kg	

製造工程図例



原材料確認例

- ✓ 添加物使用量確認 (基準値知らせ)
- ✓ 遺伝子組み換え有無確認
- ✓ 添加物使用用途確認
- ✓ 添加物INS No.用確認
- ✓ 原産地確認
- ✓ 一般名確認

製造工程確認例

- ✓ 各段階で投入する原料記載
 - ✓ 包装資材投入順確認
 - ✓ 殺菌条件用確認
- 商品投入から包装まで辻褄が
合わない工程があるか確認します。



輸入

13 食品輸入の流れ

14 食品輸入—原材料表作成手順

15 食品輸入—製造工程図作成手順



食品輸入の流れ

Food importing process

食品衛生法第27条により、販売用や営業に使用する食品等を輸入する場合は、食品輸入届出を行う義務があります。一般的な輸入の流れは下記のとおりです。

食品検疫 # 食品輸入届出 # 自主検査
賞味期限と納期を意識した対応

FOOD IMPORTING PROCESS

- 01 輸入前の事前準備
- 02 輸入
- 03 検疫所へ輸入届出
- 04 検疫所による審査
- 05 検疫所指定項目検査
- 06 検査結果入手
- 07 検疫所による検査結果審査
- 08 税関申告
- 09 輸入許可
- 10 納品



Point!

食品輸入は通常の輸入より「食品検疫」というステップが一つ多いです。安全且つ規定に準ずる食品を消費者に提供するために食品検疫機関が輸入前の段階で食の安全性を書類でまず確認した上、検査必要有無を決めます。当社は届出の前に書類を確認することで、検疫所審査の時間を最短化します。

Food Safety



食品輸入一原材料表作成手順

Ingredient list

食品原料及び添加物の専門家が書類を作成・訂正を担当するため、通関プロセスが大幅に迅速化します。

Point !

食品衛生法に準拠した原材料の使用を確認するため、入手した書類を精査することを徹底します。詳細な情報を含めた資料を提供することで、検疫所での審査がより迅速に進行することが期待できます。

オリジナル書類

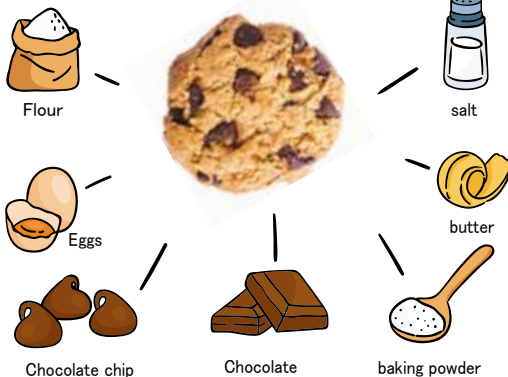


詳細内容確認



提出書類

Chocolate chip cookies





食品輸入一製造工程図作成手順

Flow chart

食品の製造技術は益々進歩していますが、物質の変化する原理には変わりありません。Tsalachはその基本である原理を理解し、また一般食品の製造工程に詳しいため、製造工程の理解違いによる誤解を防ぎます。

オリジナル書類

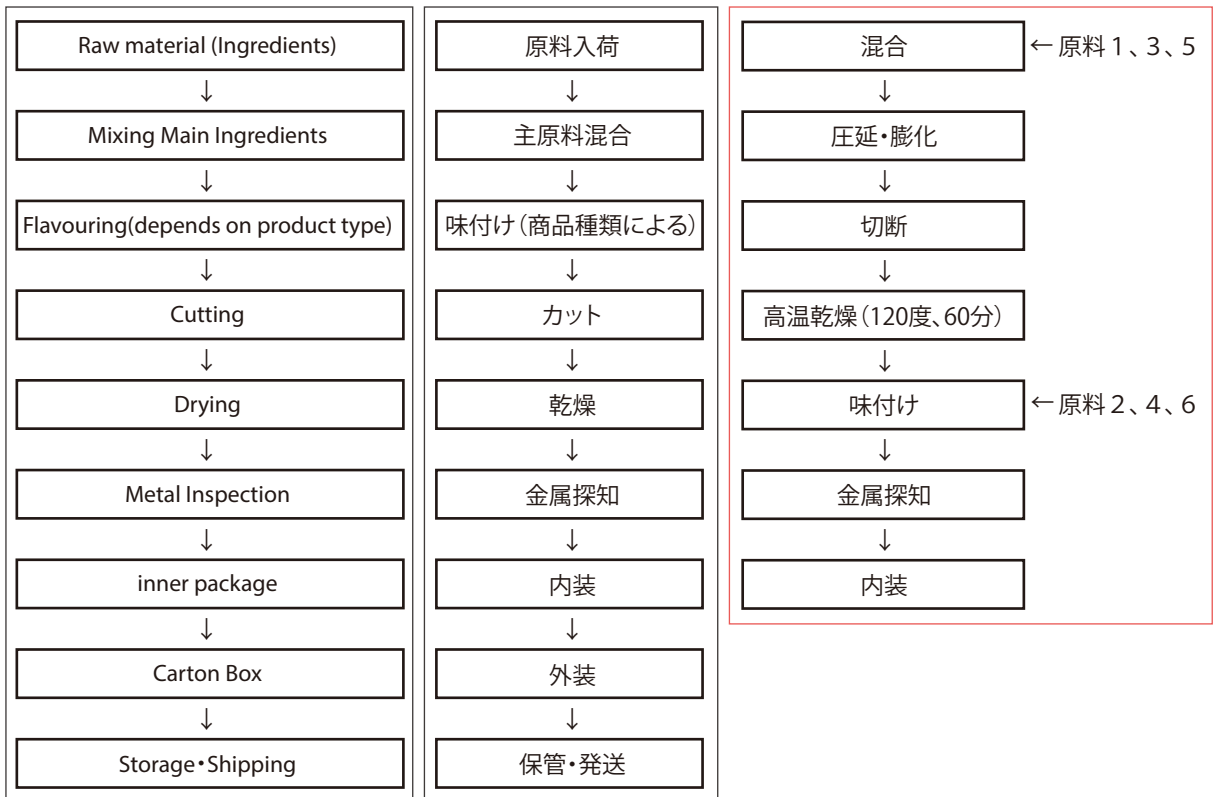
まず、オリジナルの書類を精査し、修正が必要な箇所を特定します。工場側が提出する書類には、検疫所の判断に必要な情報が欠けている場合がよくあります。

日本語に翻訳

書類は英語か日本語で提出する必要があります。必要に応じて製造工程を日本語に翻訳します。

確認内容反映→提出書類作成

誤った情報を訂正し、工程と原料を明確に表示することで、検疫所が判断しやすい書類を作成します。正確な情報の記入は非常に重要です。





食品表示

- 17 食品ラベル表示例
- 18 クロスチェック
- 19 食品表示案作成
- 20 食品表示ーラベルシール
- 21 食品表示ーパッケージ編集・訂正(表面)
- 22 食品表示ーパッケージ編集(裏面)



食品ラベル表示例

Food labelling example

食品表示法では、一般消費者が理解しやすい日本語で容器包装を開けずにも容易に確認できる箇所に表示するのが義務付けられています。

食品表示法 # 景品法 # 特定原材料 # 時間短縮

Point !

食品表示法では、名称、原材料名、添加物、内容量、保存方法、原産国名、輸入者名等を表示するのが義務付けられています。また、消費者が適切な食生活を実践できるよう、「栄養成分表示」を表示する必要があります。

義務表示

名称:消費者が見て分かる一般名称を表示します。

原材料名:使用した一般食品原材料名と添加物を含量順に分けて表示します。

内容量:数量、個数等を表示します。

原産国名:商品の最終製造原産国名を表示します。

商品名 : **Tsalach Chip** チーズ味

名称:ポテトチップス
原材料名:じゃがいも、植物油脂、チーズ風味パウダー、澱粉、砂糖、デキストリン / 調味料(アミノ酸等)、香料、カラメル色素、酸味料、甘味料(アスパルテーム・L-フェニルアラニン化合物)、(一部に乳成分・大豆を含む)

内容量:100g
賞味期限:枠外下段に記載
保存方法:直射日光の当たる所、高温多湿の所での保存は避けてください。
原産国名:韓国
輸入者:株式会社ポテトチップス
東京都新宿区四谷坂町12-12

栄養成分表示 1袋(100g)当たり

エネルギー	214 kcal	炭水化物	48.5 g
たんぱく質	4.2 g	食塩相当量	0.05 g
脂質	0.4 g		

(推定値)

アレルギー:原材料由来のアレルギー(特定原材料)を全て表示します。

賞味期限:日付を表記または表示力所を明記します。

栄養成分表示:栄養成分を表示します。ナトリウムから食塩相当量を計算します。

推奨表示

コンタミネーションなど推奨表示情報を表示します。

電話番号等問い合わせ情報を表示します。

●この商品はピーナッツ・バナナ・くるみを含む製品と共通の設備で製造しています。●開封後はお早めにお召し上がりください。

お問い合わせ先:(株)ポテトチップス
お客様相談室 TEL:03-0000-0000
9時~18時(土日・祝日を除く)



識別情報(リサイクルマーク)を表示します。

Point !

義務表示ではありませんが、消費者に更なる情報を提供することで、信頼感を与えることができます。



食品表示案作成

Development of labeling draft

ご提供いただく原材料配合表、製造工程、栄養成分等の情報に基づき、食品表示内容を作成するサービスです。作成内容には一括表示、栄養成分、コンタミネーション、調理方法等の作成が含まれております。

納品形態:テキストデータ (EXCEL、PDF等)



品名	ワマツマゼ料理
原材料名	肉類(鶏肉、豚肉)、卵、小麦粉、植物油、調味料(食塩相当量)、加工食品(醤油、味噌、みりん、酒、酢、砂糖、食塩相当量)、添加物(酸化防止剤、香料、着色料、増粘剤、膨張剤、安定剤、乳化剤、界面活性剤、増量剤、凝固剤、結着剤、膨らみ剤、発酵剤、酸味剤、甘味剤、酸味調整剤、酸味増強剤、酸味抑制剤、酸味中和剤、酸味調整剤、酸味増強剤、酸味抑制剤、酸味中和剤)
内容量	200g (10g×4袋)
賞味期限	開封後2週間以内
保存方法	直射日光の当たらない、高温多湿の所での保存は避けてください。
産地名	アメリカ
輸入者	株式会社ワマツマゼ 東京都港区芝浦4-12-1

栄養成分表示 (1袋 (10g)あたり)	
エネルギー	24 kcal
たんぱく質	4.2 g
脂質	0.4 g
炭水化物	13.5 g
食塩相当量	0.05 g



食品表示案 (ワマツマゼ料理)	
品名	ワマツマゼ料理
原材料名	肉類(鶏肉、豚肉)、卵、小麦粉、植物油、調味料(食塩相当量)、加工食品(醤油、味噌、みりん、酒、酢、砂糖、食塩相当量)、添加物(酸化防止剤、香料、着色料、増粘剤、膨張剤、安定剤、乳化剤、界面活性剤、増量剤、凝固剤、結着剤、膨らみ剤、発酵剤、酸味剤、甘味剤、酸味調整剤、酸味増強剤、酸味抑制剤、酸味中和剤)
内容量	200g (10g×4袋)
賞味期限	開封後2週間以内
保存方法	直射日光の当たらない、高温多湿の所での保存は避けてください。
産地名	アメリカ
輸入者	株式会社ワマツマゼ 東京都港区芝浦4-12-1

栄養成分表示 (1袋 (10g)あたり)	
エネルギー	24 kcal
たんぱく質	4.2 g
脂質	0.4 g
炭水化物	13.5 g
食塩相当量	0.05 g

Point !

- ✓ フォントサイズは基本8ポイントで作成
- ✓ 識別マークの表示
- ✓ イラストファイルに変換しやすいデザイン



食品表示ラベルシール

Food labelling - Sticker



パッケージ貼り付け用の食品表示ラベルシール作成

パッケージの表示可能面積を確認した上、ラベルサイズを決めてシール用のラベルをデザインします。輸入品の場合中身が入った状態でラベル貼り作業を行うため、実物で試しながら食品デザインします。



納品形態: EXCEL、AI、PDFデータ等。





食品表示パッケージ編集・訂正(表面)

Food labelling - Package Editing and Correction

オリジナルパッケージデザインをご提供いただき、表面表示の文字変更や多少のデザイン等の編集に対応するサービスです。

原本の強調表示のままで国内販売可能か確認します。

納品形態：AI、PSD、PDFデータ等



オリジナルデザイン



日本語デザイン



Point !

- ✓ ご依頼の発信内容の配置を決める
- ✓ デザインの見せ方を意識する
- ✓ 最適なフォントを選ぶ
- ✓ 日本語にしても違和感のないデザイン



食品表示パッケージ編集(裏面)

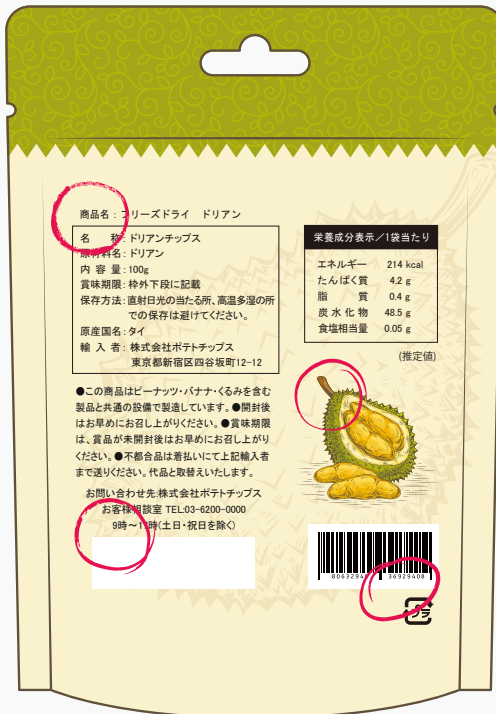
Food labelling - Package

食品表示を作成した上で、ご提供
いただいたオリジナルパッケージ
デザインに日本語で表示します。
チェーンスーパーや定期的な輸入
希望の場合はおすすめできるサービス
です。

納品形態：AI、PSD、PDFデータ等



オリジナルデザイン



日本語デザイン

Point!

- ✓ デザインの前に市場調査を実施
- ✓ 必要な情報の追加
- ✓ 不要な内容を削除
- ✓ デザインスペースを有効に活用
- ✓ 日本語にしても違和感のないデザイン
- ✓ 安心感を与えるデザイン

販売・マーケティングサポート

24 書類作成サポート—法人向け

25 マーケティングサポート—消費者向け

We have experience with



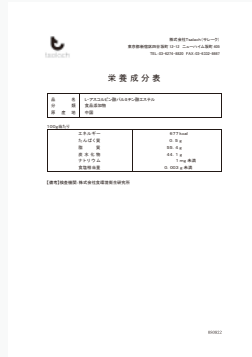


書類作成サポート—法人向け

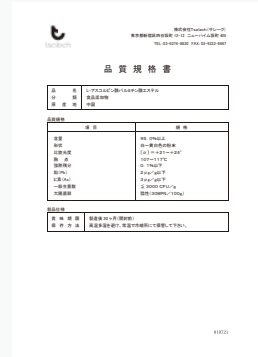
B2B Document creation support



標準商品規格書



栄養成分検査報告書



品質規格書



国内取引先資料提出例

必要書類を素早く提出することで
販売に早く繋がります。

その他書類にも対応いたします。

稟議書

原料調査書

配合表

クレーム報告書 等

> 商品案内作成例(法人向け)

商品を販売するには使用可能な文句からあれば
使用不可な文句もあります。景品法を確認しながら
資料を作成します。





マーケティングサポーター消費者向け

B2C Marketing example

販促資料作成例(消費者向け)

Tsalachは全ての情報を大事に、有効的に活用します。お客様と協力して消費者に商品を魅力的にアピールします。

輸出者からのPSDデータ ①



輸出者からのPSDデータ ②



編集後のPSDデータ

販売者が伝えたい
メッセージをヒアリングを
してアピールします。



VEGANマークを挿入
して大事な情報を
一目瞭然に伝えます。

入手したデータを無駄
にせず、ビジュアルで
インパクトを与えます。



展示会パネルデザイン例

展示会場で人の目を引く

大胆なデザインを提供します。



ホームページデザイン・SEO対策

良好なSEO対策により、ウェブサイトが検索エンジンの上位に表示しやすくなります。



it's a whole world

食品原料・食品添加物の輸入

Japan Quality

加工食品はあらゆる食品原料から製造されています。
Tsalach顧客の要望に応じて世界各地から食品原料を
探してリーズナブルな価格で提供いたします。

食品原料輸入実績

ホエイプロテイン

必須アミノ酸ミックス

L-アスコルビン酸パルミテート

キシロオリゴ糖

動物粉末

各種植物粉末・刻み

各種植物エキス末

果物ジュースパウダー



選べるサービス

Service option

項目	詳細内容	納品形態
a 輸入事前確認	通関時のリスクを減らし効率を上げるために下記のサービスを提供いたします。 成分確認 関税率確認 各種検査依頼 製造工程図確認 輸入統計データ確認	EXCEL PDF
b 輸入手続き代行	通関時に輸入者様は通関業者、検疫所と対応しなければなりません。各種書類を作成・質疑対応を代行するサービスです。違反時には違反報告書作成も代行可能です。	
c 食品表示	輸入者様ご自身のニーズに合わせて以下のサービスを選んでいただけます。 クロスチェック 食品表示作成 ラベルシール パッケージ編集・訂正(表面) パッケージ編集(裏面)	報告書: EXCEL、PDF デザインデータ: AI・PSD・PDF等
a+b+c 食品輸入トータルサポート	事前確認から食品表示作成まですべてのサービスを含みます。一括で依頼することで、輸入者様の時短短縮、コスト削減を実現し、より効率的に販売に集中することが可能です。	
d 販売・マーケティングサポート	法人向けに国内取引先への書類作成をサポートします。消費者向けには販促資料を作成します。 標準商品規格書 栄養成分報告書 品質規格書 各種資料	報告書: EXCEL、PDF デザインデータ: AI・PSD・PDF等
e 食品原料 食品添加物の輸入	国内にはない食品原料をお探しのお客様、または自社での輸入を通じてコストを抑えたいお客様のニーズに応え、世界各地から厳選した品質の高い Japan Qualityの原料をご提供いたします。	



問い合わせ

Inquiry

STEP
01

> お客様からのお問い合わせ

ご希望内容を聞かせていただきます。

STEP
02

> ヒアリング・ご提案

いただいたご希望内容に基づいて、詳しい内容について打ち合わせいたします。

STEP
03

> お見積り

ヒアリングやご提案内容から、見積りを発行いたします。

STEP
04

> 請求書発行

サービス内容と金額が明確になりましたら、請求書と必要な利用規約を送付いたします。

STEP
05

> 手続き開始

支払い確認後、サービスを開始します。

食品輸入をお考えてしたら、まずは気軽にお問い合わせください。

株式会社Tsalach (サレーク)

Email : info@tsalach.co.jp

TEL : 03-6274-8820

Instagram



@TSALACH.CONSULTING

WeChat



ID: Emmy_Tsalach



**Trust in the LORD with all your heart And do not lean on your own understanding.
In all your ways acknowledge Him, And He will make your paths straight.**

株式会社Tsalach

〒160-0002 東京都新宿区四谷坂町12-12-405

TEL: 03-6274-8820

FAX: 03-6332-8667

Email : info@tsalach.co.jp

Website : www.tsalach.co.jp